

LES DYNAMIQUES D'UN TOURISME PLUS RESPONSABLE À LYON

Intervention FIBA

- 13 mai 2022 -



≡ Sommaire



1 >> **Positionnement** de la **Métropole** : Schéma de Développement du Tourisme Responsable

2 >> **Ambition** de l'**Office de Tourisme** de Lyon : Stratégie opérationnelle pour une transition à long terme

3 >> Les **composantes du Tourisme à Lyon** : les axes stratégiques, les acteurs, les institutions

4 >> **Qu'est-ce que le tourisme responsable à Lyon ?**
Démarche, classement, plan d'actions

5 >> **Quelles offres actuelles et à développer pour un séjour éco-responsable à Lyon?**

⇒1

Le cadre institutionnel de la politique touristique de la Métropole de Lyon



Depuis 2010, la Métropole de Lyon est la collectivité territoriale **compétente en matière de politique touristique** sur l'ensemble des **59 communes** du territoire métropolitain.

La Métropole **fixe le cadre stratégique** en matière de tourisme d'affaires, de tourisme d'agrément et de tourisme de proximité.

L'Office du tourisme métropolitain **est l'outil opérationnel** de mise en œuvre de ce cadre stratégique.

7 M€ de taxe de séjour collectées en 2021 pour :

- l'Office du tourisme (versement d'une subvention de 4,7 M€ en 2022)
- Les grands équipements culturels (Musée des Confluences, Lugdunum)
- L'accueil d'événements culturels, sportifs, économiques qui contribuent au développement de l'activité touristique sur le territoire.

Construire le tourisme de demain dans la métropole de Lyon



Le nouvel exécutif a souhaité se doter d'un schéma de développement touristique.

Voté par le Conseil de la Métropole en décembre 2021, **ce schéma directeur fixe l'ambition et le cadre stratégique** de la politique touristique pendant les 5 années à venir.

Son élaboration est le fruit d'une démarche participative :

- Rencontres avec les socio-professionnels
- Consultation en ligne
- Organisation de groupes de travail thématiques
- Échanges avec les maires des communes





4 grands objectifs



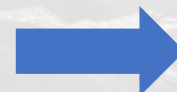
Un tourisme équilibré et plus résilient pour affronter les crises

Un tourisme porteur d'emplois et de ressources

Un tourisme écologiquement et socialement plus vertueux dans ses pratiques

Un tourisme respectueux et participatif pour les habitants de la Métropole

30 orientations stratégiques

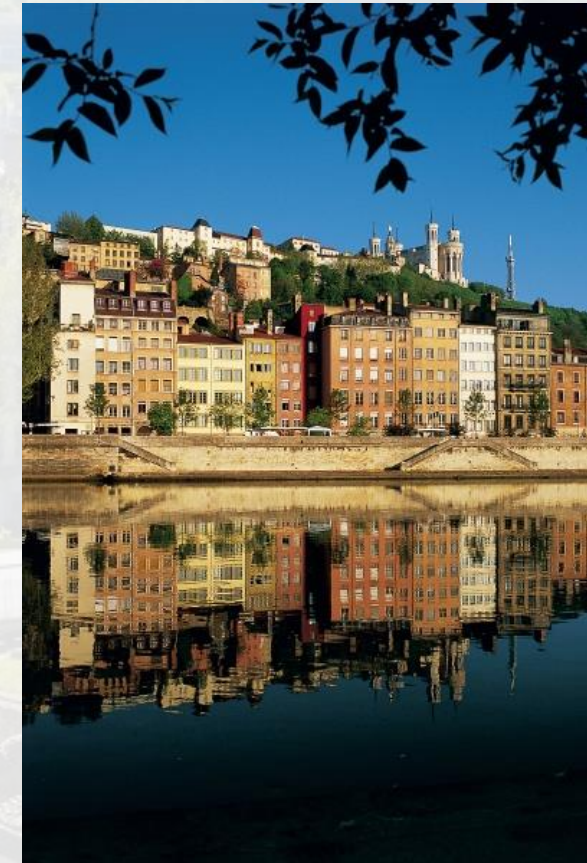


Déclinées dans les **plans d'actions** de l'Office de tourisme et de la Métropole de Lyon

⇒2 Lyon, un contexte local solide et opportun

Un tourisme raisonné, respectueux et innovant depuis de longues années :

- **Depuis 1998**
Un développement soutenu et structuré avec le classement UNESCO.
- **Depuis 2000**
La promotion d'un tourisme de loisirs à Lyon avec l'enjeu d'un équilibre économique sur la destination déjà très performante sur le volet tourisme d'affaires.
- **Depuis 2010**
L'axe stratégique d'un tourisme de proximité pour faire (re)découvrir le territoire de la Métropole aux habitants des 59 communes.



⇒ Lyon, un contexte local solide et opportun



- En 2013
Lyon, élue **Cité Internationale de la Gastronomie**.
- En 2019
Lyon, lauréate du prix de **Capitale Européenne du Smart Tourism**
- En 2019
Lyon, 2^e ville française à intégrer l'observatoire des destinations durables **Global Destination Sustainability Index** après Nantes.
- En 2021
Publication du **Schéma de Développement du Tourisme Responsable** par la Métropole de Lyon et de la **Stratégie opérationnelle** par ONLYLYON Tourisme et Congrès.

⇒ La force du "travailler ensemble"



La Métropole de Lyon, ONLYLYON Tourisme & Congrès et les professionnels du tourisme à Lyon ont décidé de **s'engager ensemble** pour un tourisme plus responsable.

L'enjeu prioritaire pour ONLYLYON Tourisme et Congrès est **d'accompagner l'ensemble des acteurs socio-professionnels de la destination vers un tourisme responsable** tout en poursuivant le développement équilibré de ses 3 axes stratégiques majeurs : le Tourisme d'Affaires, le Tourisme de Loisirs et le Tourisme de Proximité.

La transition est actionnée.

⇒3 Les composantes du Tourisme à Lyon



ONLYLYON Tourisme & Congrès, véritable opérateur du tourisme à Lyon

- association loi 1901, créée en 1905,
- l'Office de Tourisme de la Métropole de Lyon depuis 2015
- Financement à 65% par la collectivité territoriale et 35% en ressources propres
- 80 salariés au plus fort de l'activité
- Membre fondateur de la démarche ONLYLYON , marque territoriale créée en 2007 par 13 partenaires institutionnels



⇒ Les composantes du Tourisme à Lyon



Démarche ONLYLYON

Issue de la gouvernance économique territoriale, la démarche ONLYLYON a été créée en 2007, initialement pour développer l'image et la notoriété de Lyon.

Forte de son succès, elle permet désormais de fédérer les acteurs locaux, publics ou privés ; d'exprimer l'identité et les forces du territoire, de faire rayonner ses initiatives et celles de ses acteurs socio-économiques, en tant que démarche de marketing territorial partagée avec notamment:

- Des actions de communication concertées (accueil presse, charge graphique, réseaux sociaux, événements...)
- L'animation d'un réseau de plus de 25 000 ambassadeurs



Le Tourisme d'Affaires

- 1er rang des villes françaises de congrès après Paris
- En 2019 près de 150 congrès associatifs , 81 salons
- 65% des nuitées hôtelières

Un dispositif exceptionnel, **Welcome By Onlylyon** : une offre de service packagée autour de l'accessibilité, l'accueil et la communication.

En 2021, la **Passerelle**, espace de coopérations et d'échanges a ouvert à la Cité Centre de Congrès en partenariat avec l'Office de Tourisme.

Objectifs pour la destination :
plus d'acteurs certifiés ISO 20121, norme de l'événementiel responsable.



⇒ Le Tourisme de Loisirs

- La prépondérance des visiteurs nationaux
- L'importance des clientèles européennes et des pays voisins
- Lyon, véritable capitale de la région Auvergne Rhône Alpes
- Baisse de l'intermédiation (agences de voyage et tour opérateurs) et progression d'une communication directe avec le grand public,

La **promotion d'un tourisme de loisirs** à Lyon est travaillée conjointement avec les partenaires de la destination pour valoriser la **diversité** des offres, **allonger le temps de séjour** sur Lyon et sa région, **diffuser les flux**, valoriser l'accessibilité et privilégier les **mobilités douces** et collectives.



© Gaël Fontaine

Objectifs pour la destination :

- Développer une offre éco-responsable
- Encourager l'éco-labellisation des activités



≡ Le Tourisme de Proximité

- 59 communes, 1,3 millions d'habitantes et habitants, un marché important
- 6000 offres de loisirs et événementielles
- La tendance du "staycation" en augmentation

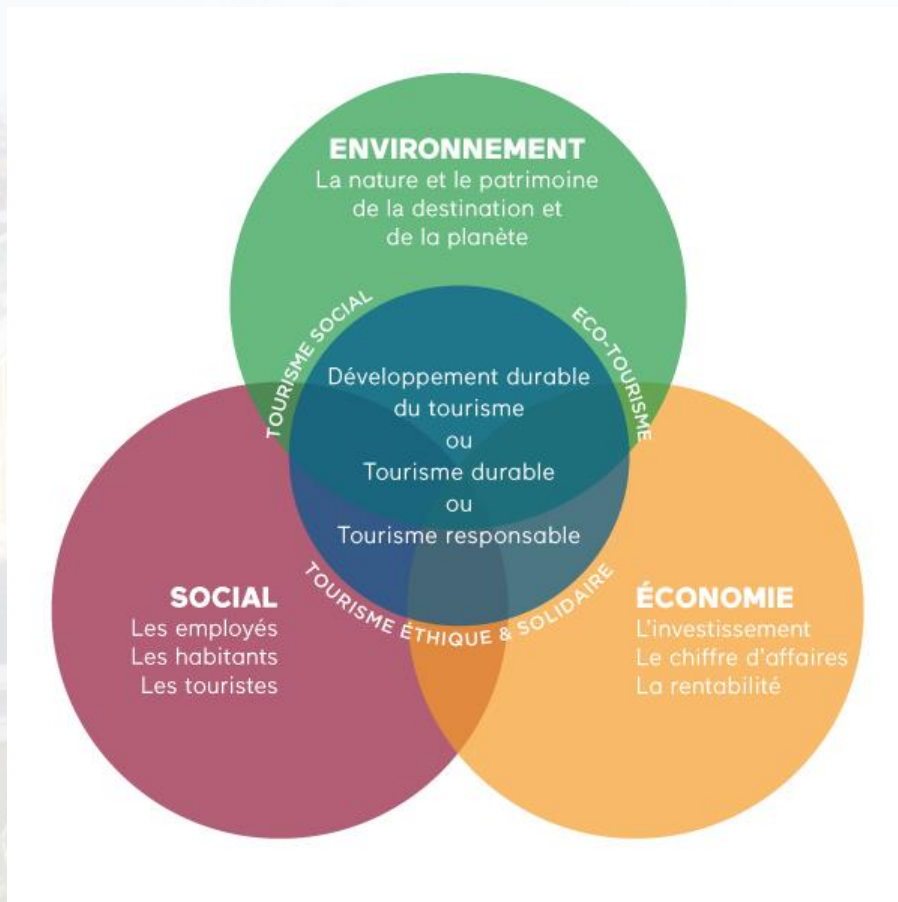
Le **développement d'un tourisme de proximité** se fait depuis 2010, à l'échelle de la Métropole lyonnaise avec des outils déployés spécialement pour la cible des habitantes et des habitants de Lyon, la Lyon City Card365 (pass annuel), le media «A la Lyonnaise», des nouvelles visites guidées...

Objectifs pour la destination :

Faire des habitants les meilleurs ambassadeurs de Lyon
Garantir une bonne cohabitation habitants / visiteurs



⇒4 Pour un tourisme plus responsable



Intégrer Les Objectifs de Développement Durable

Au niveau mondial, des enjeux prioritaires différents



⇒ FOCUS sur le GDS Index

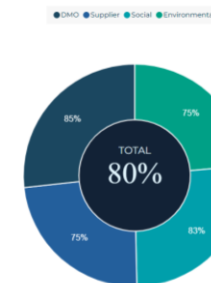
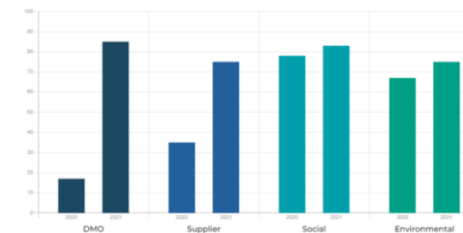
Avec un référentiel selon **4 thématiques**, **71 critères** et quelques **150 questions**, cet index permet avant tout la structuration de la démarche : consultations, identification des freins, des leviers, planification d'actions, programmation d'aides...

Entrée au classement en 2019 avec un score de 55%.

1ère destination française en 2021 avec un score de **80%**, un **7e rang mondial** et un **Award pour la meilleure progression en 2021**



2021 Performance Overview



⇒ Un engagement pour embarquer



Nos 7 engagements pour la destination

En écho aux Objectifs de Développement Durable édités par l'ONU et en cohérence avec le Schéma de Développement du Tourisme Responsable de la Métropole de Lyon

Co-construire ensemble un tourisme plus responsable à Lyon et sa métropole avec l'ensemble des parties prenantes :

Collectivités, professionnels, associations, habitants, visiteurs.



Respecter l'environnement en œuvrant pour une amélioration de nos impacts, et freiner les effets du changement climatique :

Bilan carbone, étiquette environnementale, écolabels, Label Accueil Vélo...



Participer au bien-être et à la bonne santé des individus :

Expérience client, Charte Sérénité, politique RSE, Suivi de la relation client, des avis client, consultation citoyenne, amélioration continue.



Favoriser l'accessibilité des offres à tout public :

Mobilité douce, label Tourisme et Handicap, offres tarifaires diverses, offres spécifiques pour les habitants du territoire et les visiteurs...



Garantir l'authenticité de l'expérience vécue en privilégiant la rencontre, la convivialité :

Greeters, Accueils Labellisés ONLYLYON, label Bouchons Lyonnais...



Encourager une consommation responsable locale :

Réduction des déchets, circuits courts, mise en relation des professionnels et des producteurs locaux, dons alimentaires...



Développer l'économie locale et l'emploi sur le territoire :

Diffusion et régulation des flux sur le territoire, développement des activités et de l'emploi, valorisation de l'économie locale et circulaire...



Engagements qui répondent à 10 objectifs de développement durable :



⇒ Co-construction d'une stratégie opérationnelle en cohérence avec le Schéma métropolitain



55 actions pour

- Encourager l'éco-labellisation des activités touristiques (hébergements, restaurants, activités de loisirs, musée, agences réceptives)
- Sensibiliser, faire monter en compétence les acteurs
- Déployer les labels inclusifs : Accueil Vélo, Tourisme et Handicap
- Poursuivre les consultations des habitants, des visiteurs et des professionnels
- Intensifier nos actions de tourisme de proximité
- Communiquer : Lyon, destination responsable en transition

≥5 Une destination propice au Tourisme Responsable



- Une destination qui s'engage, une offre durable qui se construit
- Une ville à taille humaine qu'il est très facile de visiter à pied
- Une offre touristique très accessible en transports doux
- 1040 km de voies cyclables dans la Métropole / 2 véloroutes majeures
- Des outils à la disposition des visiteurs (visites guidées, Lyon City Card, Charte de bonnes pratiques)

Participons au changement

Soyez les bienvenus dans la plus belle ville du monde ! La plus chauvine ? A ne pas en douter ! La plus gourmande et accueillante ? C'est notre réputation ! Si on ne peut pas encore vous promettre un séjour 100% durable, on vous donne tout de même plein d'idées pour limiter votre impact, prendre le temps de contempler et profiter du patrimoine et de l'authenticité de Lyon, que vous soyez de passage ou que vous y viviez. De notre côté, promis, on avance tous ensemble pour un tourisme plus responsable à Lyon !



Lyon et sa métropole s'engagent

Pour un tourisme plus responsable

[Lire la suite >](#)



Lyon, Capitale Européenne 2019 du Smart Tourism

L'Union européenne a récompensé la Métropole de Lyon, lundi 24 septembre 2018, à Bruxelles, en lui décernant le titre de Capitale Européenne du Smart...



10 expériences durables à vivre, sans compromis !

On peut tout vivre à Lyon, dans le respect des lieux et des autres.

[Lire la suite >](#)



Des Lyonnais inspirants

De l'idée à la bonne pratique

[Lire la suite >](#)

⇒ Des offres déjà existantes identifiées sur nos sites



- Hébergements labellisés ou ayant une politique / démarche durable interne
- Restaurants locavores (dans un rayon de 100 à 250 km)
- Restaurants pour régimes spécifiques
- Le shopping local
- Lyon accessible

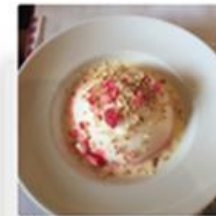
Organiser un séjour éco-responsable à Lyon : dormir « au vert », manger mieux, bouger et se déplacer proprement...



Les hébergements engagés

Séjournes dans un établissement engagé dans une démarche durable

[Lire la suite >](#)



Les restaurants locavores

Notre destination Lyon, capitale internationale de la Gastronomie doit sa réputation à l'ensemble de ses restaurants, à leur diversité, à leur...



Lyon accessible

Lyon a obtenu l'Access City Award 2018 décerné par la Commission européenne, qui récompense chaque année une ville européenne de plus de 50 000...

[Lire la suite >](#)



Adresses locales et authentiques

Découvrez la richesse des produits locaux lyonnais et limitez votre impact

[Lire la suite >](#)

⇒ Des offres déjà existantes identifiées sur nos sites



- Visites guidées, nature en ville et activités modes doux

Découvrir Lyon et partir à la rencontre du savoir-faire lyonnais

Retrouvez toute l'offre de découverte du patrimoine de la métropole lyonnaise sur www.visiterlyon.com



Lyon en mode doux

Bilan carbone: 0/10, bilan bonheur 10/10!

[Lire la suite >](#)



En pleine nature

Lyon ville nature

[Lire la suite >](#)



Les micro-expériences lyonnaises

À la rencontre des artisans de Lyon et sa métropole

[Lire la suite >](#)



Lyon City Greeters

Où de mieux qu'un expert local pour vous faire découvrir notre ville ?

[Lire la suite >](#)

⇒ Merci pour votre attention



Catherine ROMEYER – Directrice Tourisme Responsable

cromeyer@lyon-france.com – 04 72 77 62 86